

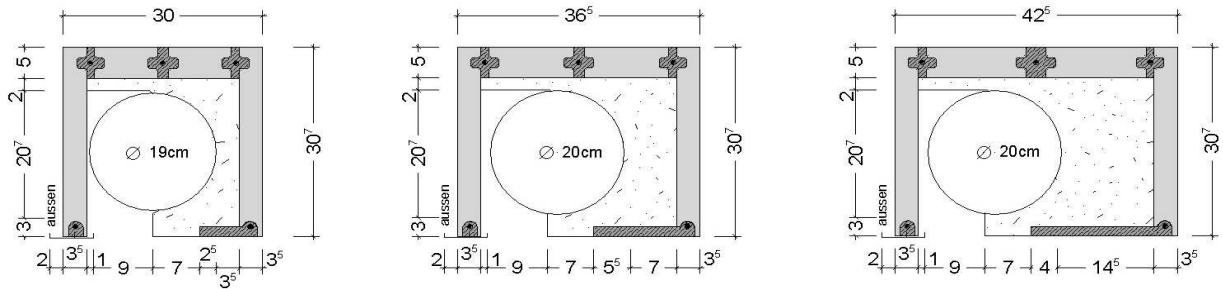
Ausschreibungstext

HR System V.G.R.G. Voll-Gasbeton-Rolladen-Kasten

raumseitig geschlossen, Montage der Rolläden von außen

Revisionsöffnung 9,0 cm Kastenhöhe 30,7 cm

nach EnEV DIN 4108 Beiblatt 2:2004-01



- aus Gasbeton hergestellt
- Baustahlbewehrung innenliegend, Rundstahl gerippt
- Eingegossene Alu-Putzschiene außen im Bereich der lichten Maueröffnung, Putzüberstand 2,0 cm
- Kastenaufgabe je Seite 13,0 cm, variabel ab 4,0 cm
- Eingegossene Transporteisen zusätzlich verwendbar zum Einbinden in die Betondecke (Überzug)
- Innenliegende Kastenwärmedämmung aus Polystyrol-Isolierung, nach EnEV Richtlinien hergestellt
- **Stirndeckel komplett aus Polystyrol gefertigt, Stärke 4,0 cm, Zwischenraum der inneren und äußeren Stirndeckelwandung thermisch getrennt (Schall entkoppelt), keine Wärmebrücke durch den Rolladenkastenstirndeckel mehr möglich (patentrechtlich geschützt)**
- Lagerhalter verstellbar mit Schrauben und Muttern
- Gurtloch gebohrt mit Bürsten nach EnEV fertig montiert

			Einzelpreis €	Gesamtpreis €
HR System V.G.R.G. Voll-Gasbeton-Rolladen-Kasten, geschlossen, aus Doppel-Gasbeton-Stein Breite 30,0 cm Höhe 30,7 cm	lfm			
HR System V.G.R.G. Voll-Gasbeton-Rolladen-Kasten, geschlossen, aus Doppel-Gasbeton-Stein Breite 36,5 cm Höhe 30,7 cm	lfm			
HR System V.G.R.G. Voll-Gasbeton-Rolladen-Kasten, geschlossen, aus Doppel-Gasbeton-Stein Breite 42,5 cm Höhe 30,7 cm	lfm			
Stahlwelle mit Gurtscheibe, Endkappe, Kugellagern	lfm			
Auflagerisolierung (erforderlich zur EnEV)	Paar			
Gurtführung mit doppelter Bürstendichtung	Stück			