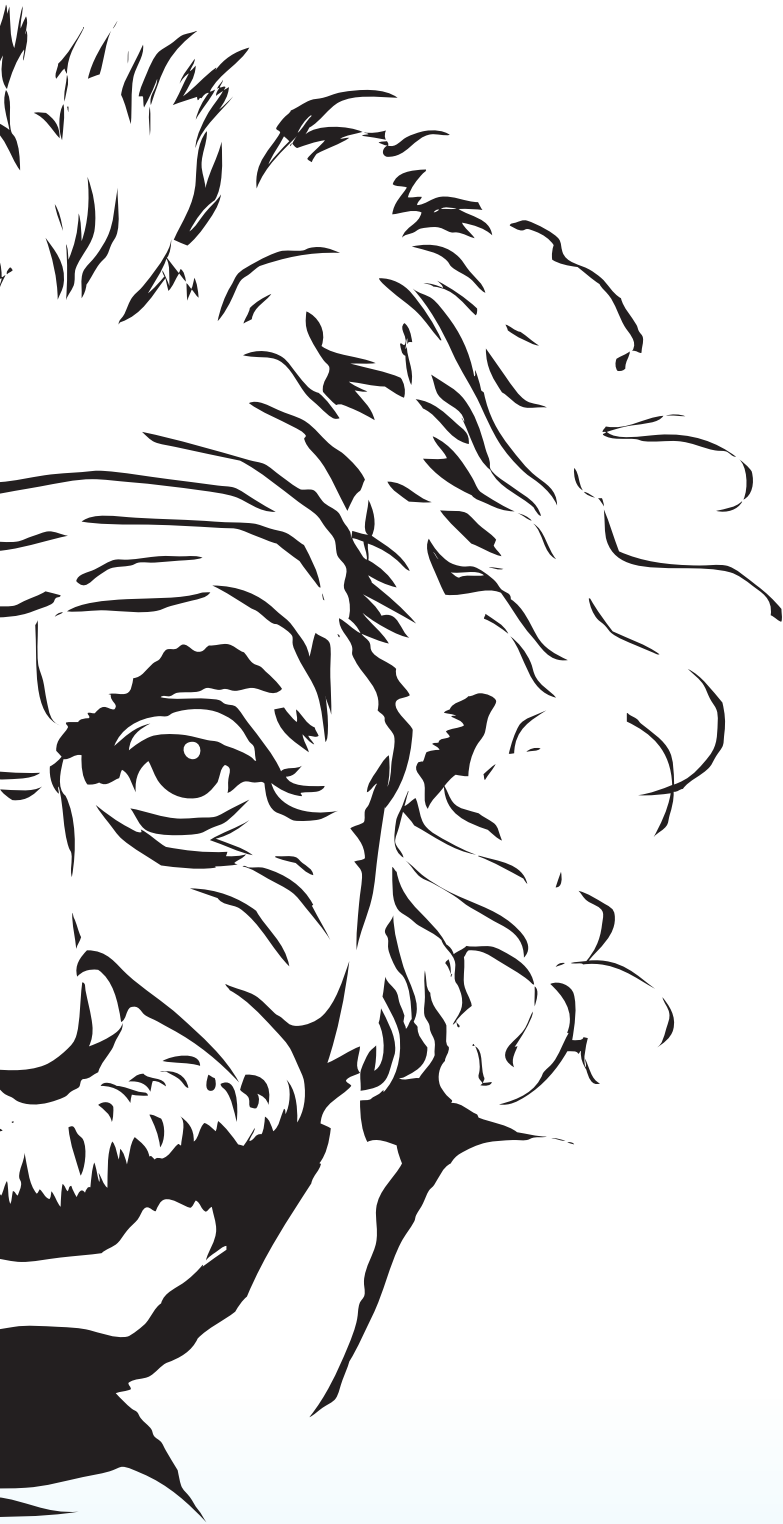


**B-TRÖNIC**



**B** = clever

Schlau gemacht!  
Die neue Hausautomation auf Funkbasis.  
Zentral, mobil und sicher.



**BECKER**  
Gemeinsam einfacher.

# B-Tronic CentralControl

## B-Tronic CentralControl CC51

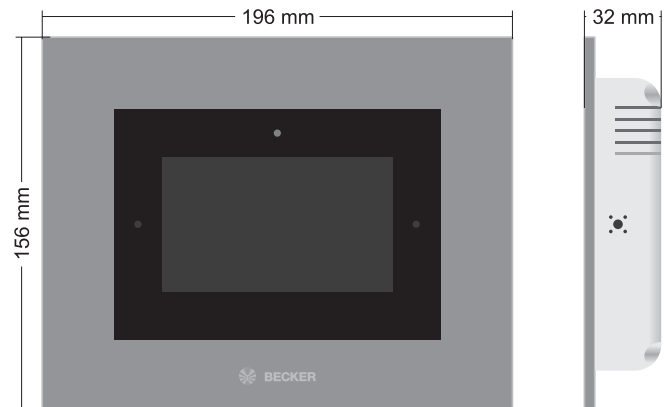
- B-Tronic- und Centronic-Antriebe ansteuerbar
- Externe Centronic-Funkempfänger ansteuerbar
- Einzel-, Gruppen- und Zentralsteuerung
- Für jeden Empfänger individuell programmierbare Zeitsteuerung inkl. Urlaubsfunktion
- Organisation von Empfängern, Gruppe und Szenarien in Räumen
- Räume können individuell angelegt und benannt werden
- Bildung von Szenarien
- 4,3" (111 mm) Touchdisplay
- Fernbedienung über Smartphone, Tablet, PC oder Notebook
- Netzwerkintegration über LAN / WLAN
- Wetterdaten / Wettervorhersage
- Web Kameras einbindbar
- Updates über Internet möglich
- Verwendbar als Stand- und Wandgerät
- Mikrophon, Lautsprecher, Helligkeitssensor und Kamera integriert
- Webclient für Internetradio
- Stromversorgung über beiliegendes Netzteil (100-240 V / 50-60 Hz)



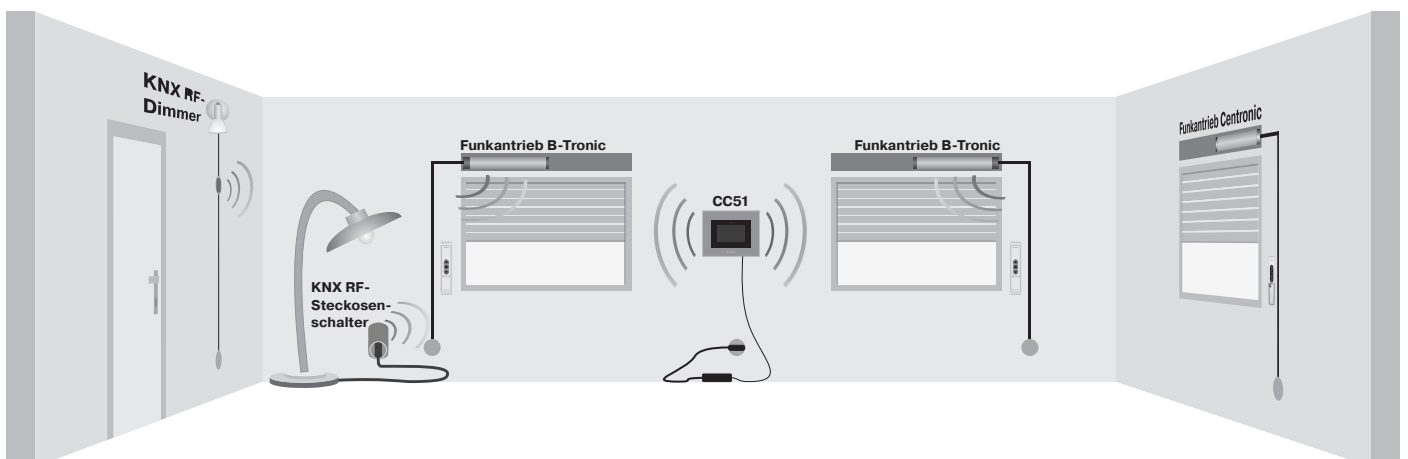
## Technische Daten

<b>Nennspannung</b>	15 bis 24 V DC
<b>Schutzart</b>	IP 20
<b>Schutzklasse</b>	II
<b>Funkfrequenz</b>	868,3 MHz
<b>Zulässige Umgebungstemperatur</b>	0 bis +55°C
<b>Größe (BxHxT)</b>	197x156x33
<b>Art.-Nr.</b>	4035 000 003 0

## Maße



## Funktionsprinzip - Anschlussbeispiel



# B-Tronic

## CentralControl CC31

### B-Tronic CentralControl CC31

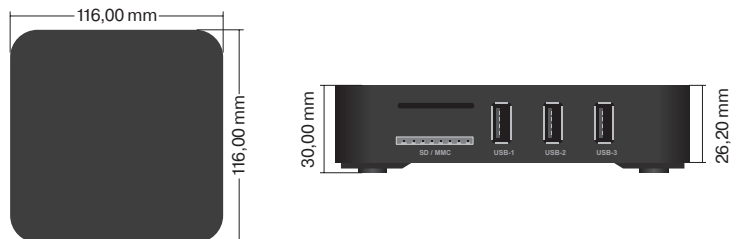
- B-Tronic- und Centronic-Antriebe ansteuerbar
- Externe Centronic-Funkempfänger ansteuerbar
- Einzel-, Gruppen- und Zentralsteuerung
- Für jeden Empfänger individuell programmierbare Zeitsteuerung inkl. Urlaubsfunktion
- Organisation von Empfängern, Gruppe und Szenarien in Räumen
- Räume können individuell angelegt und benannt werden
- Bildung von Szenarien
- Visualisierung via HDMI oder AV auf Fernseher
- Audio Out mittels HDMI und/oder 3,5 mm Klinkestecker
- Fernbedienung über Smartphone, Tablet, PC oder Notebook
- Netzwerkintegration über LAN / WLAN
- Wetterdaten/Wettervorhersage
- Externe Web Kameras einbindbar
- Updates über Internet möglich
- Webclient für Internetradio



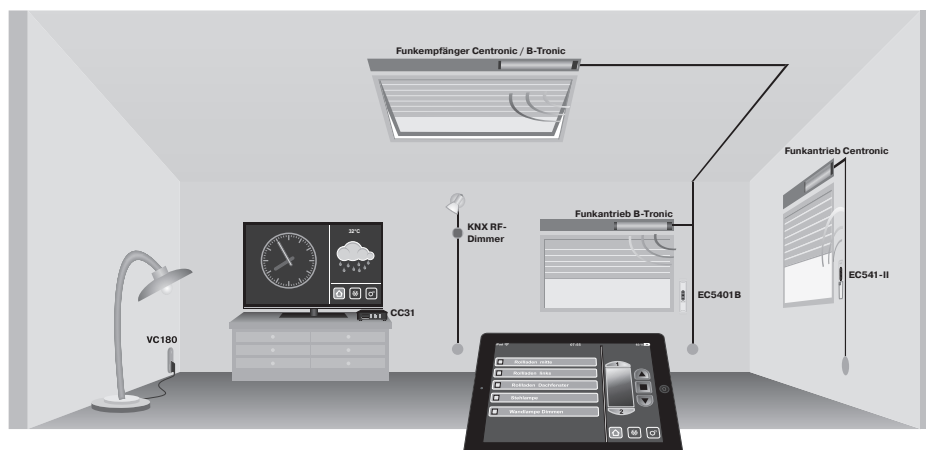
### Technische Daten

<b>Nennspannung Steckernetzteil</b>	110-240 V / 50-60 Hz / 0,4 A
<b>Schutzart</b>	IP 20
<b>Schutzklasse</b>	II
<b>Funkfrequenz</b>	868,3 MHz / 2,4 GHz
<b>Zulässige Umgebungstemperatur</b>	0 bis +40°C
<b>Größe (BxHxT)</b>	116 x 116 x 30 mm
<b>Art.-Nr.</b>	4035 000 006 0

### Maße



### Funktionsprinzip - Anschlussbeispiel



# B-Tronic Handsender

## B-Tronic EasyControl EC5401B

- 3-Farb LED zur Rückmeldeanzeige der angesteuerten Empfänger
- Ermöglicht Programmierung von 2 frei wählbaren Zwischenpositionen
- Taster zum einfachen Wechsel zwischen manuellem und Automatik-Betrieb
- Bis zu 30 Empfänger einlernbar
- Einzel-, Gruppen- oder Zentralsteuerung
- Kompatibel zum KNX-RF Funkstandard
- Wandhalter

## B-Tronic EasyControl EC5415B

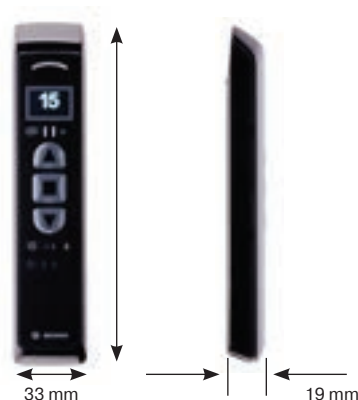
- Großes, beleuchtetes Display
- 15 Kanäle
- 3-Farb LED zur Rückmeldeanzeige der angesteuerten Empfänger
- Ermöglicht Programmierung von 2 frei wählbaren Zwischenpositionen
- Taster zum einfachen Wechsel zwischen manuellem und Automatik-Betrieb
- Taste zum einfachen Aufbau und Abruf von bis zu 4 Szenarien
- Bis zu 45 Empfänger einlernbar
- Einzel-, Gruppen- oder Zentralsteuerung
- Kompatibel zum KNX-RF Funkstandard
- Wandhalter



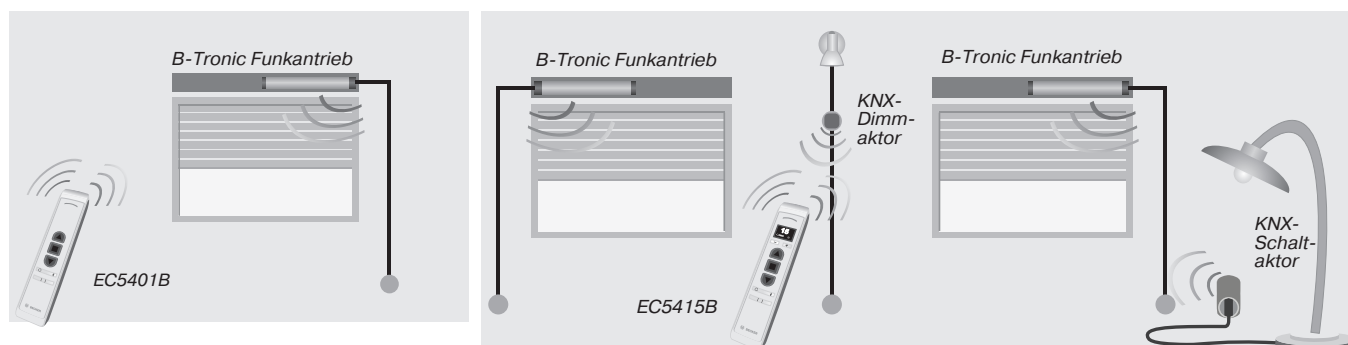
## Technische Daten

<b>Farbe</b>	Weiß/Schwarz
<b>Nennspannung</b>	3 V DC
<b>Batterietyp</b>	LR03 (AAA)
<b>Schutzart</b>	IP 20
<b>Zulässige Umgebungstemperatur</b>	-10 bis +55°C
<b>Funkfrequenz</b>	868,3 MHz
<b>Art.-Nr. EC5401B weiß</b>	4035 000 001 0
<b>Art.-Nr. EC5401B schwarz</b>	4035 000 001 1
<b>Art.-Nr. EC5415B weiß</b>	4035 000 002 0
<b>Art.-Nr. EC5415B schwarz</b>	4035 000 002 1

## Maße



## Funktionsprinzip - Anschlussbeispiel



**BECKER**

# B-Tronic Funkantriebe

## Rohrantriebe mit integriertem bidirektionalem Funkempfänger

### B01 Serie

- Positions- und Statusrückmeldung sowie Repeating Funktion einschaltbar
- Bidirektionaler Funkempfänger und Memoryfunktion integriert
- Automatische Endlageneinstellung bei Verwendung fester Anschläge
- Intelligentes Installationsmanagement
- Sensible Hinderniserkennung
- Blockiererkennung in AUF-Richtung
- Festfrierschutz oben
- Automatische Erhöhung der Anpresskraft bei Hochschiebesicherungen
- Dynamische Drehmomentanpassung
- Sanftanschlag oben
- Steckbare Anschlussleitung
- Ø 45 mm 8 – 40 Nm



## Technische Daten

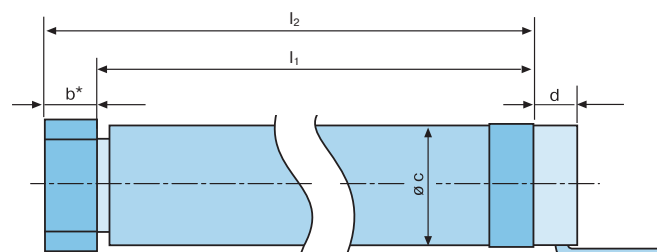
Bezeichnung	Artikelnummer	Drehmoment (Nm)	Drehzahl (min <sup>-1</sup> )	Endschalterbereich (Umdrehungen)	Nennstrom (A)	Leistungsaufnahme (W)	Anschlussleitung (m)
R8-B01	2010 520 001 0	8	17	64	0,45	100	2
R12-B01	2010 520 002 0	12	17	64	0,50	110	2
R20-B01	2020 520 001 0	20	17	64	0,75	160	2
R30-B01	2030 520 001 0	30	17	64	0,90	205	2
R40-B01	2040 520 001 0	40	17	64	1,15	260	2

Nennspannung: 230V AC/50Hz

Betriebsart: S2 4 min

Schutzart: IP44

b*	l <sub>1</sub>	l <sub>2</sub>	c	d
40	472	512	45	17
40	472	512	45	17
40	501	541	45	17
40	526	566	45	17
40	545	585	45	17



\* Mitnehmerbreite von O-S60 (4930 200 222 0), bei Wahl eines anderen Mitnehmers ändert sich Maß l<sub>2</sub>

# Ihr Kunde hat schon Becker-Antriebe?


*Dann bieten Sie ihm die Nachrüstung mit der  
CentralControl an!*

Wie einfach die Automatisierung von Rollläden funktioniert, weiß er ja schon... aber mit der neuen Hauszentrale zur Organisation, Bedienung und Automation von Rollläden und anderen elektrischen Verbrauchern, wird alles noch simpler!



Sie haben noch Fragen? Kontaktieren Sie uns:

BECKER-Antriebe GmbH  
Friedrich-Ebert-Straße 2-4  
35764 Sinn  
Tel.: +49 (0) 2772 / 507 - 0  
Fax: +49 (0) 2772 / 507 - 299

 [info@becker-antriebe.com](mailto:info@becker-antriebe.com)

 [www.becker-antriebe.de](http://www.becker-antriebe.de)



**BECKER**  
Gemeinsam einfacher.